

# salarollpump®

THE SUPER SUCTION PUMP

超级真空泵



## 泄漏应急

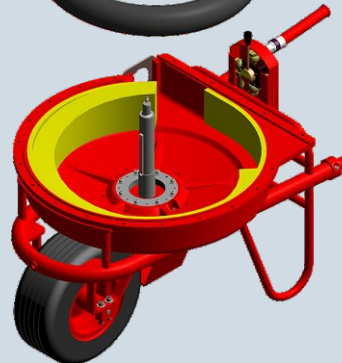
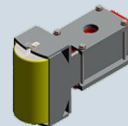
### 清除岸滩和管道油污

Sala泵可泵送直径达35mm(1 1/2")的颗粒，且不会对设备造成任何损害。极强的真空和超长泵循环（6号燃油）实现了冰点回收。排放压力能将物质泵送入收集容器。

液压驱动Sala泵，柴油、汽油或电机驱动动力机组。Sala泵能干运转。当发生堵塞时，可以反转清洁系统。

### 功能

通过蠕动实现泵送。当启动系统时，转轮压平软管移动介质，排气压力增加，软管能够自动恢复成圆柱形，实现抽吸功能。机械部件不会接触到泵送的物质。



独轮手推车能在崎岖地形运输系统。专用地形车用来运输泵和动力机组至应急区，也可运输回收的少量袋装油或桶装油。

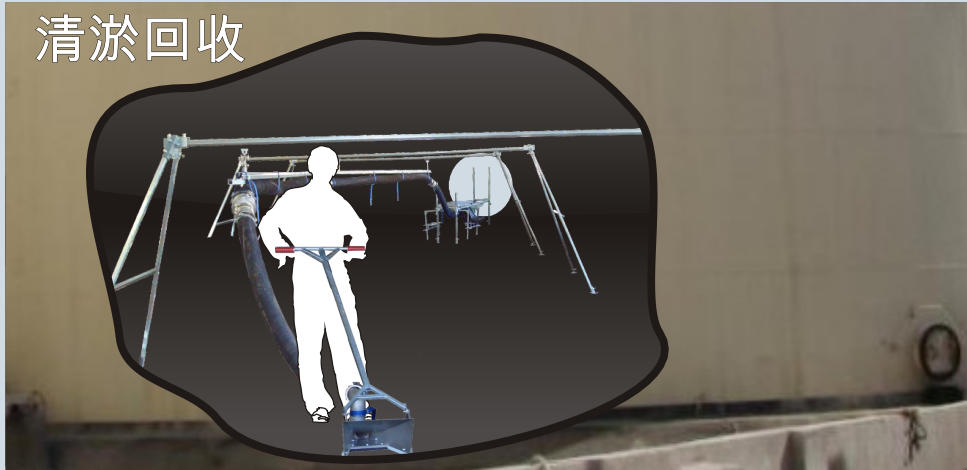
# 油槽清洁



高真空提高了工作效率。连接简单、清洁迅速，无需过多的准备。

通过油罐阀负压引流

## 清淤回收

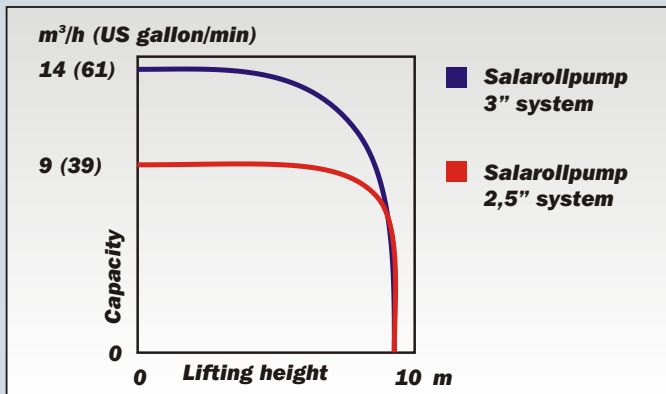


## 喷嘴

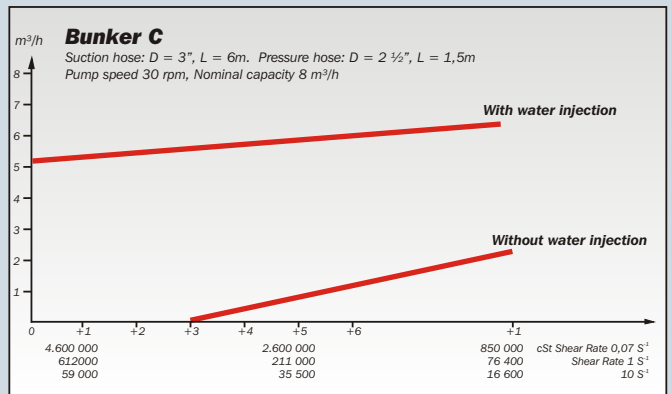
带有把手和转环。在转环的作用下，喷嘴可以旋转，不同的喷嘴均适用。

## 定位系统

金属支架和水平轨支撑软管悬浮在淤泥油污上，软管可自由移动。



接近全容量，即达到理论上最大抽吸高度（约10米，{33英尺}）。展示了泵处理高粘度物质的独特吸力。



测试表明，6米（20英尺）的吸管能抽吸3,500,000cst黏度的物质，剪切率为0.07 s<sup>-1</sup>。吸管连接注水系统后，容量为5立方米/小时（22加仑/分），物质黏度为5,000,000cst。

All rights reserved.

All data in this document is for guidance only.

### Manufacturer

#### Faltech AB

P.O. Box 66, SE-796 22 ÄLVDALLEN, Sweden  
E-mail: [info@salarollpump.com](mailto:info@salarollpump.com)  
Web site: [www.salarollpump.com](http://www.salarollpump.com)  
Phone: +46 (0)251-511 95  
Fax: +46 (0)251-511 75



### 中国总代理商

瑞思科技有限公司  
北京市朝阳区朝阳路朝阳园4座6H  
Phone: 86 01 84466568  
Fax: 86 01 84466568  
E-mail: [info@osrtec.com](mailto:info@osrtec.com)  
Web site: [www.osrtec.com](http://www.osrtec.com)